

F1=FP, F2=IPL
F3=ZSIM, F4=DSIM

7
4

Fingerprint

← FINGERPRINT X.XX.X

Shift + Feed

Setup

SETUP: SER-COM, UART1

Enter

SETUP: PRINT DEFS:

Enter

PRINT DEFS: TESTPRINT

→

TESTPRINT: DIAMONDS

Enter

IPL

↑ IPL X.XX.X

Setup

SETUP: SER-COM

→

SETUP: TEST/SERVICE

Enter

TEST/SERVICE TESTPRINT

Enter

TESTPRINT CONFIG

Enter

CONFIG: SW

Enter

To set up ZSim or DSIm, see the appropriate manual. 要设置 ZSim 或 DSIm, 请参阅相应的手册。要設定 ZSim 或 DSIm, 請參閱適當的手册。Se reporter au manuel approprié pour installer le ZSim ou le DSIm. Informationen zum Einrichten von ZSim oder DSIm sind im entsprechenden Handbuch zu finden. Untuk menyetel ZSim atau DSIm, lihat buku manual yang sesuai. ZSim 또는 DSIm을 설치하려면, 적합한 설명서를 참조하십시오. Para configurar ZSim ou DSIm, confira o manual adequado. Для настройки ZSim или DSIm см. соответствующее руководство. Para configurar ZSim o DSIm, consulte el manual adecuado. ZSim'i ve DSIm'i kurmak için, gerekli kılavuza bakın.

- ZSim Programmer's Guide (P/N 937-009-xxx)
- DSIm Programmer's Guide (P/N 937-008-xxx)



Caution: See Compliance Insert for use restrictions associated with this product.
警告: 有关本产品相关的使用限制, 请参阅“符合性插页”。
警告: 請參見規範插頁中有關本產品使用限制方面的說明。
Attention: Consultez la Déclaration de conformité pour les restrictions d'usage associées à ce produit.
Vorsicht: Das Konformitätsblatt führt etwaige Verwendungseinschränkungen für dieses Produkt an.
Hati-hati: Bacalah Sisipan Kepatuhan tentang pembatasan pemakaian yang terkait dengan produk ini.
조율: 본 제품과 관련된 사용 제한에 대한 자세한 내용은 준수 규정을 참조하십시오.
Cuidado: Consulte as informações sobre as restrições de uso associadas a este produto no encarte sobre conformidade.
Осторожно: См. ограничения, связанные с использованием устройства, на вкладыше с требованиями по обеспечению соответствия.
Precaución: Consulte el Inserto de cumplimiento para ver las restricciones de uso asociadas con este producto.
Дikkat: Bu ürüne ilgili kullanım kısıtlamaları için Uyumluluk Ek Sayfasına bakın.
התראה: למידע על הגבלות הקשורות למוצר זה, עיין בעלון התאימות.

This product is protected by one or more patents. 本产品受到一项或多项专利保护。本產品受到一項或多項專利保護。Ce produit est protégé par un brevet ou plus. Dieses Produkt ist durch ein oder mehrere Patente geschützt. Produk ini dilindungi oleh satu atau lebih paten. 본 제품은 하나 이상의 특허 권에 의해 보호를 받습니다. Este produto está protegido por uma ou mais patentes. Этот продукт защищен одним или несколькими патентами. Este producto esta protegido por una o varias patentes. Bu ürün bir veya birden fazla patenle korunmaktadır.

Electrical rating. 额定电压及电流。電子規定值。Cote électrique. Stromversorgung. Peringkat kelistrikan. 전기 등급. Especificações elétricas. Питание. Calificación eléctrica. Voltaj bilgileri: ~ 100-240 V, 3-1,5 A 50/60 Hz

Media and ribbon are sold separately. 介质和色带均单独出售。媒體與色帶須另購。Support papier et ruban vendus séparément. Medium und Band werden separat verkauft. Media dan pita dijual terpisah. 미디어와 리본은 별도로 판매됩니다. A mídia de impressão e a fita são vendidas separadamente. Носитель и лента продаются отдельно. Los medios y la cinta se venden por separado. Ortam ve şerit ayrı satılır.

PX4i High Performance Printer Quick Start Guide



P/N 930-183-009

© 2012 Intermec Technologies Corporation. All rights reserved.



PX4i

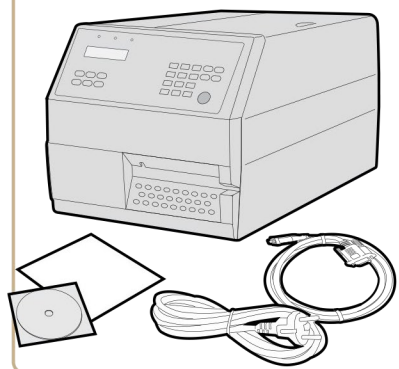
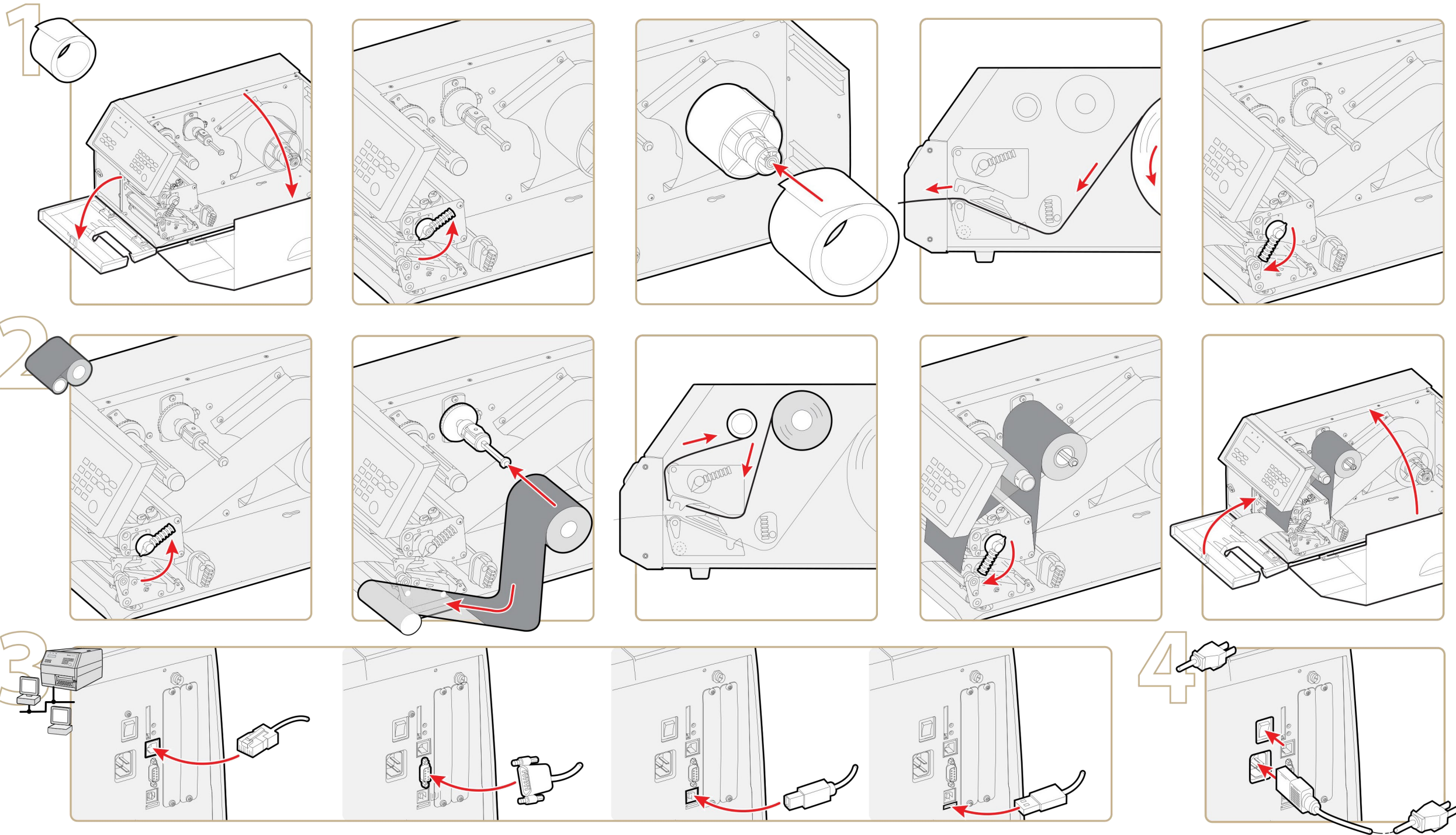
High Performance Printer



Quick Start Guide

高性能打印机快速入门指南
 高效能印表機快速入門指南
 Guide de démarrage de l'imprimante haute performance
 Kurzanleitung für Hochleistungsdrucker
 Panduan Cepat Printer Berkemampuan Tinggi
 고성능 프린터 빠른 시작 안내서
 Guia de iniciação rápida da impressora de alto desempenho
 Краткое руководство по эксплуатации высокопроизводительного принтера
 Guía de comienzo rápido para la impresora de alto rendimiento
 Yüksek Performanslı Yazıcı Hızlı Başlama Kılavuzu

PX4i



1 (888) 238-1155 Inside USA • 1 (205) 383-2244 Outside USA
info@atlasRFIDstore.com • www.atlasRFIDstore.com

 atlasRFIDstore.com